

**Anlageziel**

Musterportfolio bestehend aus Long-/Short Fonds, strukturierten Fonds und Hedgefonds. Die Aktienquote kann bis zu 100% betragen. Hoher Anteil an spekulativen Derivaten und Futures. Achtung: Sehr hohes Risiko bis zum Totalverlust!

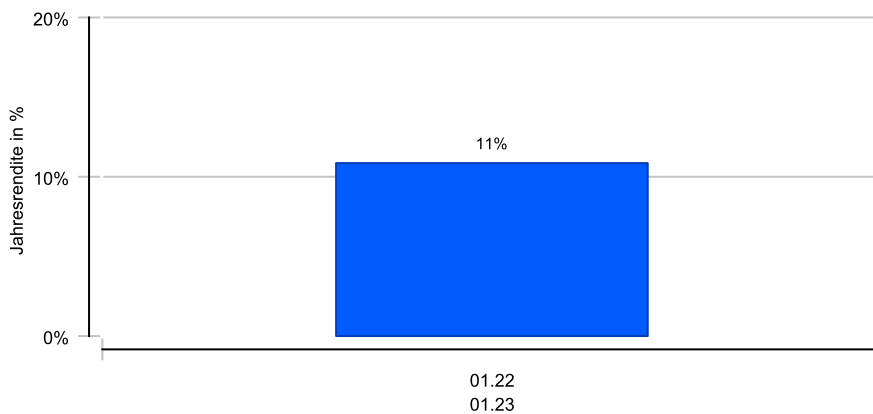
**Wertentwicklung in EUR seit Auflage bis 31.01.2023**

Die historische Wertentwicklung ist kein verlässlicher Indikator für die künftige Wertentwicklung.



**Rollierende 12-Monats-Entwicklung in %**

Die historische Wertentwicklung ist kein verlässlicher Indikator für die künftige Wertentwicklung.



**Akt. Aufteilung 12.07.2021 bis 16.02.2023**

Bezeichnung	Aufteilung zum 12.07.2021	Aufteilung zum 16.02.2023	kum. Perf. im Zeitraum
	100,00 %	100,00 %	19,84 %
Seahawk Equity Long Short € R	20,00 %	26,05 %	58,75 %
Aquantum Active Range Retail R	20,00 %	19,33 %	16,15 %
Pictet TR Corto Europe HP \$	20,00 %	18,86 %	10,64 %
NN (L) Alternative Beta P Cap €	20,00 %	18,28 %	8,29 %
AB Select Absolute Alpha A \$	20,00 %	17,48 %	3,89 %

**Eckdaten**

Typ	Musterportfolio
Start	09.07.2021
Anlagehorizont	ohne
Aktienquote	bis 100 %
Mindestanlage	5000 EUR
Sparplanfähig	Ja, ab 100 EUR
Rebalancing	ohne

**Indikative Preise (16.02.2023)**

Kurs / Vortag	120,39 EUR / 120,64 EUR
Abs. / Rel. Diff.	-0,25 EUR / -0,21 %

**Gebühren**

Service Fee	0,00 %
Einrichtungsentgelt	0,00 %

**Jährliche Entwicklung auf EUR-Basis**

2023*	-0,13 %
2022	12,18 %

\* Die Peergroup berechnet sich aus dem gleichgewichteten Durchschnitt aller Fonds, die der gleichen Kategorie zugeordnet sind und die dementsprechend vergleichbare Anlageziele verfolgen.



## Kennzahlen (31.01.2023)

Bezeichnung	seit Auflage
Performance kum.	-1,14 %
Performance p.a.	-2,28 %
Volatilität	7,15 %
Sharpe Ratio	neg.
max. Drawdown	-5,23 %
Längste Verlustphase	3 Mon

## Ländergewichtung<sup>1</sup>

keine Angabe 54,61 %

## Wertpapiere<sup>1</sup>

Aktien	34,52 %
Absolute Return	18,20 %

## Branchen<sup>1</sup>

Informationstechnologie	1,38 %
Finanzdienstleistungen	1,34 %
Gesundheitswesen	1,34 %
keine Angabe	37,06 %

## Währungen<sup>1</sup>

USD	18,02 %
keine Angabe	36,41 %

<sup>1</sup> Stand Allokationsdaten: 31.01.2023

**Wichtige Hinweise:** Die in dieser Unterlage ausgewiesenen Informationen und Angaben hat EDISOFT von der Kapitalverwaltungsgesellschaft (KVG) übernommen. Die frühere Wertentwicklung der Anlage ist kein verlässlicher Indikator für die künftige Wertentwicklung des Fonds. Die Berechnung der Wertentwicklung beinhaltet die laufenden jährlichen Kosten der Fondsverwaltung, sie berücksichtigt die Wiederanlage etwaiger Erträge, bei Anlagen in Fremdwährung erfolgt eine Umrechnung in Euro. Die individuellen Kosten eines Anlegers, z.B. der Ausgabeaufschlag beim Kauf der Anteile und die Kosten der Depotführung, sind nicht berücksichtigt. Alle Angaben in dieser Unterlage wurden sorgfältig zusammengestellt. Für die Richtigkeit kann EDISOFT jedoch keine Gewähr übernehmen. Allein verbindliche Grundlage für den Erwerb von Anteilen an Investmentfonds sind der jeweilige Verkaufsprospekt, Rechenschaftsberichte und sonstige Dokumente der KVG. Diese sind auch Grundlage für die steuerliche Behandlung von Fondserträgen.

**Risiken bei der Anlage in Investmentfonds:** Investmentfonds legen die Mittel der Anleger z.T. in einzelnen Regionen an. Damit besteht das Risiko einer politischen und finanziellen Abhängigkeit von dieser Region. Eine vom Anleger mit dem Investment beabsichtigte Risikodiversifizierung unterliegt Einschränkungen, wenn der Fonds nur in wenige Wertpapiere, Branchen oder Länder investiert und dadurch eine begrenzte Streuung aufweist. Die Bonität von Staaten und/oder Unternehmen, in die der Fonds investiert, kann sich verschlechtern und sich damit auf den Anlageerfolg negativ auswirken. Bei Anlagen in Fremdwährungen kann die Rendite infolge von Währungsschwankungen steigen oder fallen. Ganz generell können die Preise von Aktien, Bonds, Immobilien, Rohstoffen etc., in die der Fonds investiert, fallen. Dies kann zu Wertverlusten bei Investmentfonds führen und – sofern die Anteile zu diesem Zeitpunkt verkauft werden – zu tatsächlich realisierten Verlusten des Anlegers.