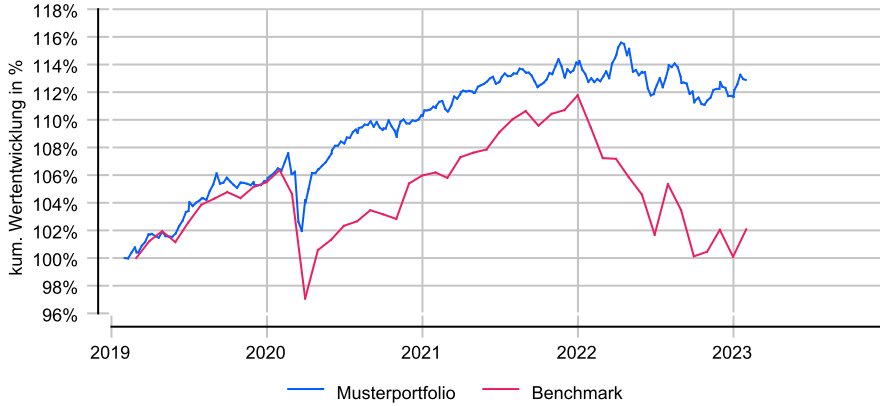


**Anlageziel**

Internationales Portfolio bestehend aus vermögensverwaltenden Renten-, Multi-Asset und Mischfonds. Die flexible Aktienquote des Portfolios beträgt ca. 0-20%.

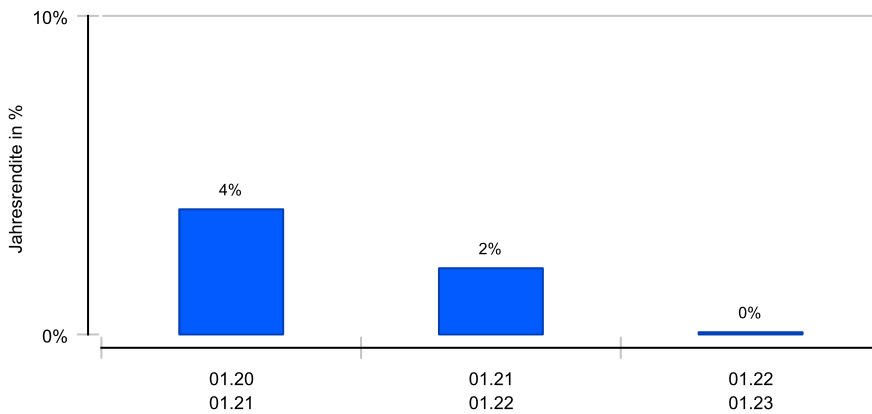
**Wertentwicklung in EUR seit Auflage bis 31.01.2023**

Die historische Wertentwicklung ist kein verlässlicher Indikator für die künftige Wertentwicklung.



**Rollierende 12-Monats-Entwicklung in %**

Die historische Wertentwicklung ist kein verlässlicher Indikator für die künftige Wertentwicklung.



**Akt. Aufteilung 01.01.2020 bis 16.02.2023**

Bezeichnung	Aufteilung zum 01.01.2020	Aufteilung zum 16.02.2023	kum. Perf. im Zeitraum
Architektur Defensiv	100,00 %	100,00 %	6,44 %
Der Zukunftsfonds C	12,50 %	12,68 %	10,71 %
Quint:Essence Strategy Defensive A	12,50 %	12,63 %	3,67 %
DWS Invest Conservative Opportunities LD	12,50 %	12,59 %	8,14 %
R+P Rendite Plus UI I	12,50 %	12,47 %	2,84 %
Nordea-1 Europ Covered Bond Opp BP €	12,50 %	12,46 %	4,28 %
BL Global 30 A	12,50 %	12,43 %	-1,99 %
Merian Glo Dynamic Bond L €-h Acc	12,50 %	12,38 %	8,67 %
Jupiter Strategic Abs Ret Bond L €-h acc	12,50 %	12,36 %	11,77 %

**Eckdaten**

Typ	Musterportfolio
Start	01.02.2019
Benchmark	MF primär Anleihen/Welt
Anlagehorizont	mittel
Aktienquote	bis 25 %
Mindestanlage	5000 EUR
Sparplanfähig	Ja, ab 100 EUR
Rebalancing	jährlich

**Indikative Preise (16.02.2023)**

Kurs / Vortag	112,35 EUR / 112,46 EUR
Abs. / Rel. Diff.	-0,11 EUR / -0,10 %

**Gebühren**

Service Fee	0,00 %
Einrichtungsentgelt	0,00 %

**Jährliche Entwicklung auf EUR-Basis**

2023*	1,17 %
2022	-2,07 %
2021	3,37 %
2020	4,50 %

\* Die Peergroup berechnet sich aus dem gleichgewichteten Durchschnitt aller Fonds, die der gleichen Kategorie zugeordnet sind und die dementsprechend vergleichbare Anlageziele verfolgen.



## Kennzahlen (31.01.2023)

Bezeichnung	1 Jahr	2 Jahre	3 Jahre	seit Auflage
<b>Performance kum.</b>	0,07 %	2,15 %	6,16 %	12,48 %
Ø Peergroup	-6,72 %	-3,87 %	-4,02 %	1,25 %
<b>Performance p.a.</b>	0,07 %	1,07 %	2,01 %	3,05 %
Ø Peergroup	-6,72 %	-1,95 %	-1,36 %	0,25 %
<b>Volatilität</b>	3,94 %	3,21 %	3,26 %	3,08 %
Ø Peergroup	7,22 %	5,71 %	6,92 %	5,75 %
<b>Sharpe Ratio</b>	neg.	+0,36	+0,68	+1,07
Ø Peergroup	neg.	neg.	neg.	+0,09
<b>max. Drawdown</b>	-3,36 %	-3,36 %	-3,36 %	-3,36 %
Ø Peergroup	-8,54 %	-10,45 %	-10,45 %	-10,45 %
<b>Längste Verlustphase</b>	9 Mon	9 Mon	9 Mon	9 Mon
Ø Peergroup	12 Mon	13 Mon	13 Mon	13 Mon

## Ländergewichtung<sup>1</sup>

USA	16,89 %
Deutschland	8,49 %
Italien	3,22 %
Griechenland	2,44 %
Kanada	2,28 %
Schweiz	2,07 %
Dänemark	1,72 %
keine Angabe	49,93 %

## Wertpapiere<sup>1</sup>

Anleihen	23,59 %
Staatsanleihen	20,79 %
Aktien	12,60 %
Renten	11,21 %
Fonds	10,56 %
Edelmetalle	2,91 %
Unternehmensanleihen (Investmentstatus)	1,03 %

## Größte Positionen<sup>1</sup>

1.2% Italy Buoni Poliennali Del 8/2025	3,23 %
Gold	2,67 %
2.35% Italy 9/2024	2,43 %
DWS Concept Kaldemorgen IC100	2,13 %
DWS ESG Dynamic Opportunities SC €	1,97 %
Buoni Poli del T 0,00% 4/2026	1,82 %
0.75% France 2/2028	1,37 %

## Branchen<sup>1</sup>

zyklische Konsumgüter	1,87 %
keine Angabe	74,89 %

<sup>1</sup> Stand Allokationsdaten: 31.01.2023

**Wichtige Hinweise:** Die in dieser Unterlage ausgewiesenen Informationen und Angaben hat EDISOFT von der Kapitalverwaltungsgesellschaft (KVG) übernommen. Die frühere Wertentwicklung der Anlage ist kein verlässlicher Indikator für die künftige Wertentwicklung des Fonds. Die Berechnung der Wertentwicklung beinhaltet die laufenden jährlichen Kosten der Fondsverwaltung, sie berücksichtigt die Wiederanlage etwaiger Erträge, bei Anlagen in Fremdwährung erfolgt eine Umrechnung in Euro. Die individuellen Kosten eines Anlegers, z.B. der Ausgabeaufschlag beim Kauf der Anteile und die Kosten der Depotführung, sind nicht berücksichtigt. Alle Angaben in dieser Unterlage wurden sorgfältig zusammengestellt. Für die Richtigkeit kann EDISOFT jedoch keine Gewähr übernehmen. Allein verbindliche Grundlage für den Erwerb von Anteilen an Investmentfonds sind der jeweilige Verkaufsprospekt, Rechenschaftsberichte und sonstige Dokumente der KVG. Diese sind auch Grundlage für die steuerliche Behandlung von Fondserträgen.

**Risiken bei der Anlage in Investmentfonds:** Investmentfonds legen die Mittel der Anleger z.T. in einzelnen Regionen an. Damit besteht das Risiko einer politischen und finanziellen Abhängigkeit von dieser Region. Eine vom Anleger mit dem Investment beabsichtigte Risikodiversifizierung unterliegt Einschränkungen, wenn der Fonds nur in wenige Wertpapiere, Branchen oder Länder investiert und dadurch eine begrenzte Streuung aufweist. Die Bonität von Staaten und/oder Unternehmen, in die der Fonds investiert, kann sich verschlechtern und sich damit auf den Anlageerfolg negativ auswirken. Bei Anlagen in Fremdwährungen kann die Rendite infolge von Währungsschwankungen steigen oder fallen. Ganz generell können die Preise von Aktien, Bonds, Immobilien, Rohstoffen etc., in die der Fonds investiert, fallen. Dies kann zu Wertverlusten bei Investmentfonds führen und – sofern die Anteile zu diesem Zeitpunkt verkauft werden – zu tatsächlich realisierten Verlusten des Anlegers.